

<b>Tema</b>	Bevægelse - didaktik
<b>Fag</b>	Historie
<b>Trin</b>	3.-4. klasses trin
<b>Faglige Fællesmål</b>	Kronologi og sammenhæng
<b>Kompetenceområder</b>	Kronologi
<b>Præsentation</b>	<p>Hvordan er det nu lige? Kommer bronzealderen før eller efter jernalderen og hvad med Tutankhamon og Egtved-pigen?</p> <p>I aktiviteten skal klassens elever i samarbejde placere elementer fra historien tidsmæssigt i forhold til hinanden. Det er tænkt som en evaluering af undervisningen på 4. klasses trin ift. Fælles Måls færdigheds- og vidensmål om</p>
<b>Aktiviteten</b>	<p>Aktiviteten foregår udendørs. Skolegården er et perfekt sted. Inden aktiviteten starter, tegner læreren en lang kridtstreg i skolegården. Stregen fungerer som tidslinje.</p> <p>I klassen får hver elev udleveret et kort (se opgaveark). Afhængig af klassens elevtal er der et antal kort-par tilbage. Disse tager læreren med ud i skolegården.</p> <p>Når eleverne er i skolegården, skal ens makker først findes. Herefter skal eleverne i fællesskab placere sig på kridtstregen i den korrekte kronologiske rækkefølge. Årstallene på kortene kan hjælpe, men hvordan er det nu lige med f.Kr.? Hvad er det nu lige, det betyder?</p> <p>Når eleverne mener, de har placeret sig i den rigtige rækkefølge, kan læreren præsentere de resterende par-kort. Eleverne kan nu forsøge at placere disse imellem sig. Læreren kan også spørge om andre elementer fra historien, og hvordan de skal placeres.</p> <p>Det er relevant at snakke om, hvordan en fremtidig inddeling af historien vil ske? Hvad vil mennesker om 1000 år kalde vores tid?</p> <p>Aktiviteten kan gentages. Kan klassen forbedre deres tid fra første gang?</p> <p>Skulle der være overskydende tid, kan hvert makkerpar lave deres egne kort-par. Dette kan fx være med de historiske personer, de finder mest interessante. Herefter kunne aktiviteten gentages med hele klassen, men nu med elevernes egne kort.</p>
<b>Antagelser før aktiviteten</b>	<p>Aktiviteten er tiltænkt som en evaluering på de første års historieundervisning ift. en relativ kronologisk forståelse af inddeling af tid.</p> <p><b>Derfor kan følgende spørgsmål med fordel stilles inden aktivitetens start:</b></p> <ul style="list-style-type: none"> <li>• hvilke tidsperioder kender du?</li> <li>• hvorfor hedder disse perioder det, de gør?</li> <li>• hvordan er disse tidsmæssigt placeret?</li> </ul>
<b>Evaluering af aktiviteten</b>	<p>Tidslinjen er en yderst visuel måde at vise en relativ kronologisk forståelse.</p> <p>Samtal med eleverne om, hvorfor man har inddelt historien i disse perioder (Jægerstenalder-Middelalder er repræsenteret i denne opgave), og tal også med eleverne om, hvordan man fremadrettet vil inddele historien? Lever vi mon i TikTøK-alderen eller?</p>

PILESIDSEN



For omkring 14.500 år siden kom en lille gruppe jægere op igennem Jylland. De var rensdyrjægere og fulgte efter de store rensdyrflokke. Når et rensdyr blev nedlagt, var det ikke kun kødet, der blev brugt. Knoglerne blev til forskellige redskaber og skindet til tøj eller telte.

Kan du finde din makker – **pilespidsen?**

ERTEBØLLE



Tiden omkring 5.400 – 4.000 f.Kr. kaldes Ertebøllekulturen. Det var blevet varmere, hvilket gav bedre mulighed for jagt og fiskeri. Ved kysten blev der bl.a. jagtet sæler. Sammen med østers i enorme mængder og bær, man kunne samle i de store skove, gav det datidens mennesker en god og varieret kost.

Kan du finde din makker – **Ertebølle?**

KORN



For cirka 6.000 år siden kom kornet til Danmark. Det betød, at datidens mennesker blev bønder. Derfor kaldes tiden også for bondestenalderen. I modsætning til tiden før boede man nu det samme sted. Kornet blev brugt til at lave brød og grød. Man begyndte også at holde husdyr, men man gik stadig på jagt i skovene.

Kan du finde din makker – **Korn?**

SKARPSALLING-KARRET



Har du egentlig set 50-kronesedlen? På den kan du se Skarpsalling-karret. Dette flotte lerkar blev lavet omkring 3.200 år f.Kr. Lerkar blev brugt til opbevaring af fx korn og mel. De flotteste kar blev begravet sammen med de døde. I dag er Skarpsalling-karret udstillet på Nationalmuseet i København.

Kan du finde din makker – **Skarpsalling-karret?**

SOLVOGNEN



Solvognen er lavet i bronzealderen omkring 1400 år f.Kr. Den viser en hest, der trækker solen efter sig. Nogle mener, at datidens mennesker har troet, at solen var en slags gud. Mange mener, at Solvognen blev ofret til guderne. Solvognen blev fundet i en mose i 1902. Solvognen er også på 1000-kronesedlen.

Kan du finde din makker – **Solvognen?**

BÆLTEPLADEN



Hvis en kvinde i bronzealderen for alvor skulle blære sig, bar hun en flot og kostbar bælteplade om livet. Bæltepladen er ligesom Solvognen fra omkring år 1400 f.Kr. I bronzealderen blev der lavet mange smukke og kostbare smykker. Bæltepladen fra Langstrup findes i dag på 200-kronesedlen.

Kan du finde din makker – **Bæltepladen?**

EGTVEDPIGEN



Egtvedpigen levede i bronzealderen. Hun døde som 16-18-årig, og selvom der ikke er meget tilbage af hende, så kan arkæologer fortælle meget om den tid, hun levede i ud fra de fund, man gjorde i hendes grav. En sommerdag i 1370 f.Kr. blev hun begravet i en egetræskiste og lagt i en gravhøj ved Egtved, vest for Vejle.

Kan du finde din makker – **Egtvedpigen?**

TUTANKHAMON



I Egypten byggede man pyramider samtidig med bronzealderen i Danmark. Landet blev ledet af en farao – en slags konge. En af disse var Tutankhamon. Han blev farao, da han kun var otte år, men døde ti år efter omkring år 1323 f.Kr. Det store gravkammer stod urørt frem til 1922. Herinde fandt man hans mange skatte.

Kan du finde din makker – **Tutankhamon?**

ROMULUS OG REMUS



Byen Rom i Italien blev grundlagt af tvillingerne Romulus og Remus i år 753 f.Kr. Myten fortæller, at de drak mælk fra en ulv, og at Romulus senere dræbte Remus. Rom blev senere en meget vigtig by i både Italien og resten af Europa. Her boede kejserne i det store Romerrige.

Kan du finde din makker – **Romulus og Remus?**

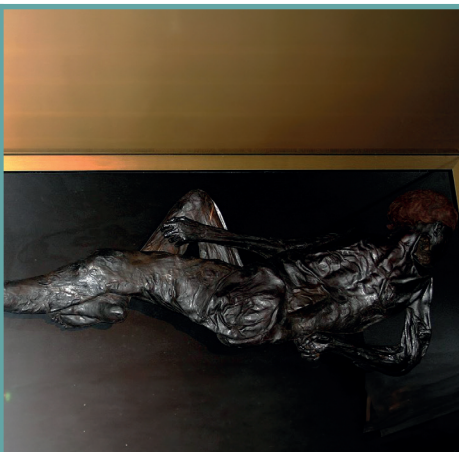
BRONZESPANDEN



Pas på! Dette er en snyder! Selvom det er en bronzespand, er den fra jernalderen. Den er lavet omkring år 300 f.Kr., sandsynligvis i Italien eller Grækenland. Den beviser, at danskerne handlede med folk fra nær og fjern – også i jernalderen. I dag kan vi se bronzespanden fra Keldby på 500-kronesedlen.

Kan du finde din makker – **Bronzespanden?**

GRAUBALLE-MANDEN



26. august 1952 blev der i en mose nær Silkeborg fundet et lig! Politiet blev tilkaldt, men sagen blev overdraget til arkæologerne. Liget var fra 300-200 f.Kr. Grauballemanden er et af Danmarks bedst bevarede moselig. Han blev dræbt, men om han var en forbryder eller et offer til guderne, ved man ikke.

Kan du finde din makker – **Grauballemanden?**

KEJSER AUGUSTUS



Kejser August var den første kejser i Romerriget. Han var kejser fra år 27 f.Kr. og mere end 40 år frem. Kejser Augustus nævntes også i Bibelen. Han var kejser på den tid, Jesus blev født. Danmark var ikke en del af Romerriget. Dog er der fundet mange mønter og andre genstande, der viser, vi har haft kontakt med romerne.

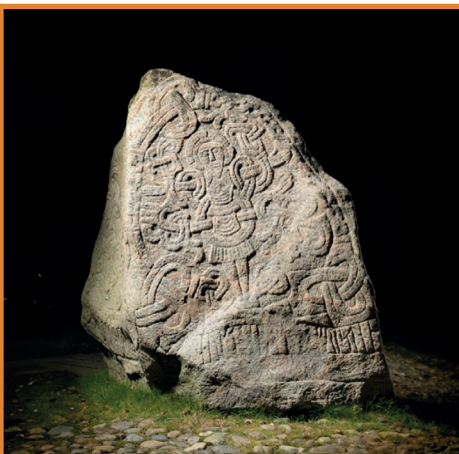
Kan du finde din makker – **Kejser Augustus?**

## LINDISFARNE



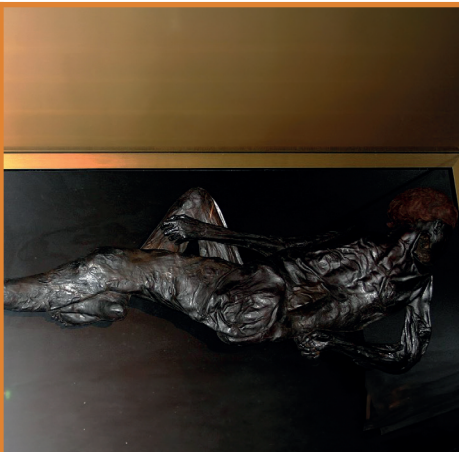
Lindisfarne er en ø ikke langt fra det nordligste England. I 793 blev øens kloster angrebet af vikinger! Vikingerne plyndrede klostret og dræbte mange af munkene. Dermed var vikingetiden indledt. Vikingerne var dog langt mere end dræbermaskiner. De var primært bønder og handelsfolk, men nogle altså også vilde og voldsomme.  
Kan du finde din makker – **Lindisfarne?**

## JELLINGSTENEN



Har du egentlig set i dit pas? Her ses den store Jelling-sten. Den blev rejst af kong Harald Blåtand, omkring år 965. Med runer har Harald skrevet, at han var konge i Danmark og Norge, og at han gjorde danskerne kristne. Derfor er der også en figur af Jesus på stenen. Stenen står i byen Jelling.  
Kan du finde din makker – **Jellingstenen?**

## ÅBY-KRUCIFIKSET



Du har måske set billeder af Jesus, hvor han ser meget lidende ud? Det gør han ikke på Åby-krucifikset. Tværtimod! Det er lavet omkring år 1100 og viser Jesus som krigerkonge. Man havde i vikingetiden tilbedt flere guder, fx Thor, Odin og Freja, men nu var der kun en sand gud – og han var stærk!  
Kan du finde din makker – **Åby-krucifikset?**